

CARTA DE LIBRE EXPRESIÓN

En París, India Mahdavi abrió un nuevo espacio donde presenta piezas que honran el color y el *savoir-faire* artesanal.

DISEÑO INTERIOR INDIA MAHDAVI • PALABRAS KARINE MONIÉ
FOTOGRAFÍA SIMONE BOSSI

FOTOS: CORTESÍA DE INDIA MAHDAVI.



Página anterior
Biombo Nuage, mesa
Pistil y chandelier
Clover. **Esta foto**
Mesa That's all folks
de India Mahdavi con
Lison de Caunes.

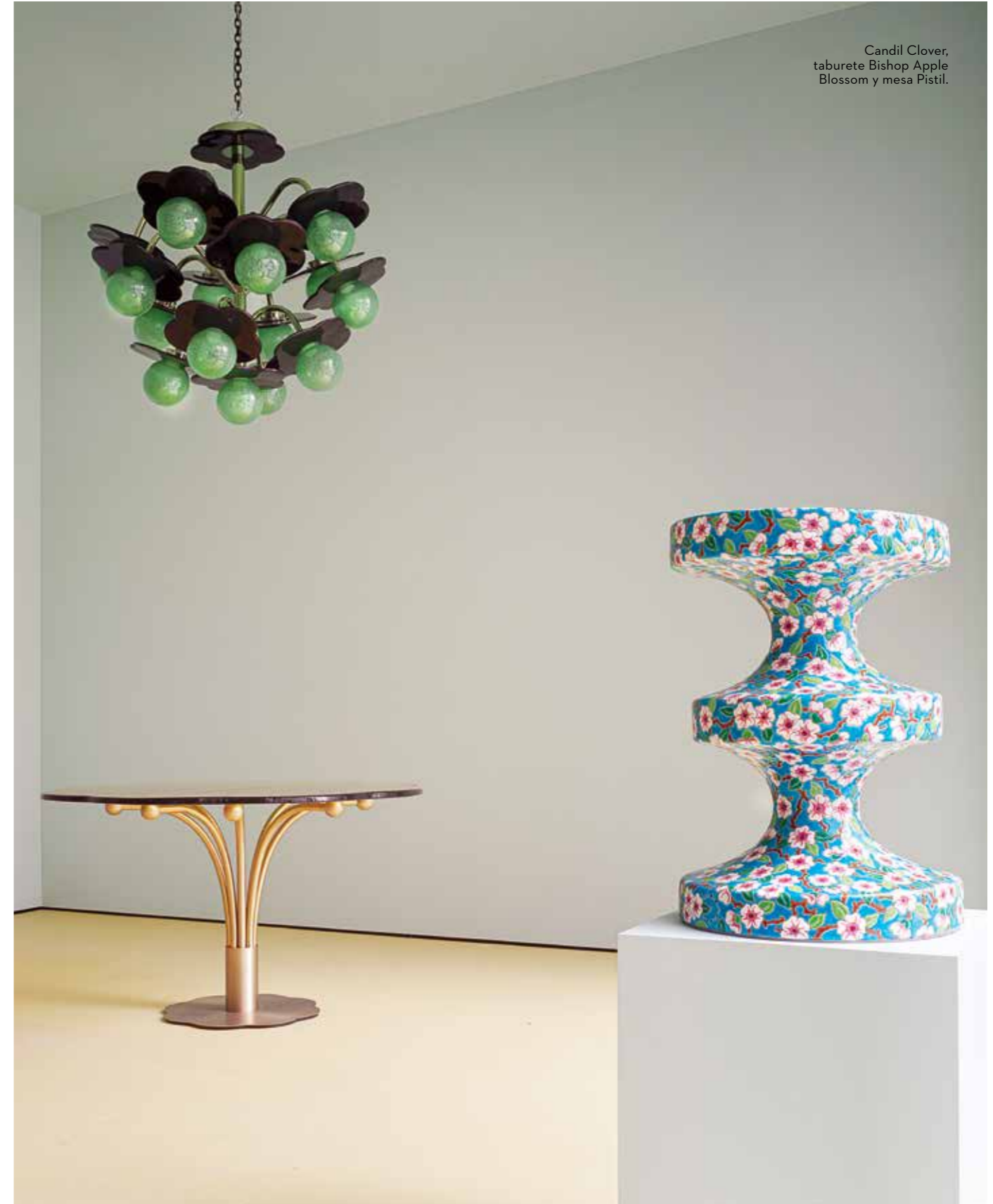


India Mahdavi conoce perfectamente la calle de Bellechasse, en el séptimo *arrondissement* de la capital francesa. Aquí, la diseñadora tiene su despacho, su *showroom* y su *boutique* de objetos pequeños. A principios de año, escogió el número 29 de la misma calle para abrir un nuevo espacio (el cuarto en París). “Cada lugar tiene su propio carácter y singularidad. Hoy, mi fuerza es mi independencia. Es lo que he construido. Creo, produzco y distribuyo el mobiliario y los objetos pequeños. Políglota y polícroma, vivo en el color y para el color. El color es mi lenguaje; un alfabeto de la luz. Es la declaración de la felicidad, la alegría de vivir que busco transmitir”, afirmó India Mahdavi.

Entre *showroom* y galería, este lugar de expresión libre exhibe piezas únicas, en series limitadas y nacidas de colaboraciones, que rinden homenaje a la artesanía y a los materiales como el ratán, la laca y la cerámica. “El *savoir-faire* tiene sentido cuando se pone al servicio del imaginario. Es la fuerza de la mano asociada a la de la mente que hace que la magia suceda. La belleza viene de este encuentro singular”, destacó India. A través de cada objeto que desprende una sensación de alegría, se refleja el proceso creativo de la diseñadora que empieza por el dibujo y cuenta con la intervención de maestros artesanos. Miradas cruzadas y sorpresas visuales ritman este nuevo espacio. •



Arriba El nuevo espacio de India Mahdavi fue inaugurado en enero pasado en el número 29 de la calle de Bellechasse, en el séptimo *arrondissement* de París. **Abajo** La diseñadora India Mahdavi con sus taburetes Bishop.



Candil Clover,
taburete Bishop Apple
Blossom y mesa Pistil.