



Spécial design



India Mahdavi

Architecte d'intérieur et designer. Vient de terminer le restaurant I love Paris pour Guy Martin



Que représente pour vous Le Corbusier ?

C'est un révolutionnaire et un provocateur, qui a fait renaitre l'architecture moderne en mettant l'homme au centre de la vie et de la ville. Il a eu l'intelligence de s'interroger sur les modes de vie des gens bien avant tout le monde. Son rapport aux proportions m'a imprégné. Sur mes chantiers, j'utilise aussi le Modulor. Ses références sont devenues les miennes. Il a cassé les normes bourgeoises de l'habitat.

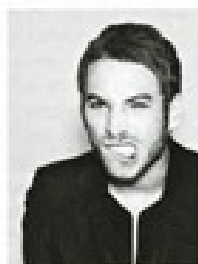
En quoi a-t-il inspiré vos créations ?

J'aime beaucoup sa façon d'appliquer la couleur en aplats pour redessiner les volumes, rythmer les espaces, marquer les perspectives. C'était

un formidable coloriste. L'ouvrage Le Corbusier. Polychromies architecturales est d'ailleurs une de mes bibles. Il référence toutes les nuances et permet, grâce à une règlette, de les associer harmonieusement. C'est un outil dont je me sers sur tous mes chantiers.

Quelle est pour vous la pièce ou le bâtiment culte ?

Le tabouret à poignées, en chêne, qu'il a conçu pour son cabanon, d'après une caisse à whiskeys. On peut évidemment s'asseoir dessus, mais on peut surtout l'empiler pour séparer une pièce, le transformer en chevet ou en table basse. Il n'y a pas de meuble qui résume mieux son œuvre.



Ora-ïto

Architecte designer. Propriétaire du toit terrasse de la Cité radieuse, à Marseille



Que représente pour vous Le Corbusier ?

Il est l'inventeur de la modernité. Pour chacune de ses réalisations, il a établi un vrai scénario de vie. La Cité radieuse en est le plus bel exemple. Tout y est pensé au millimètre près et à bonne hauteur grâce au Modulor – une grille de mesures qu'il a inventée et représentée par la silhouette d'un homme debout, le bras levé. C'était aussi un obsessionnel. D'ailleurs, quand il érige cette unité d'habitation, on le surnomme le « Fada ». Mais il reste un grand monsieur qui m'a beaucoup influencé.

En quoi a-t-il inspiré vos créations ?

Je ne suis pas habité par Corbu, mais imprégné de ses concepts. Sa rigueur, sa façon d'organiser les espaces en lien avec les modes de vie et sa simplicité restent des valeurs essentielles. C'est le Steve Job de l'architecture !

Quelle est pour vous la pièce ou le bâtiment culte ?

La villa Savoye à Poissy. Art déco, cette première maison de week-end est spectaculaire : une « boîte en l'air » montée sur pilotis, qui a tout pour elle. Elle est lumineuse, élégante et intemporelle. www.mamou.fr

india mahdavi

show room # 3

A 3 rue las cases 75007 paris

T +33 1 45 55 67 67

F +33 1 45 55 67 77

—

E showroom@indiamahdavi.com

—

OPEN

monday: 10am-1pm, 2pm-7pm

tuesday to Friday: 10am -7pm

saturday: 11am -7pm

show room # 19

A 19 rue las cases 75007 paris

T +33 1 45 55 88 88

T +33 1 45 50 11 21

—

E accessoires@indiamahdavi.com

—

OPEN

monday to saturday: 11am -7pm

studio

A 5 rue las cases 75007 paris

T +33 1 45 51 63 89

F +33 1 45 51 38 16

—

E studio@indiamahdavi.com

—

press

A 5 rue las cases 75007 paris

T +33 1 45 51 75 12

F +33 1 45 51 38 16

—

E press@indiamahdavi.com

—