

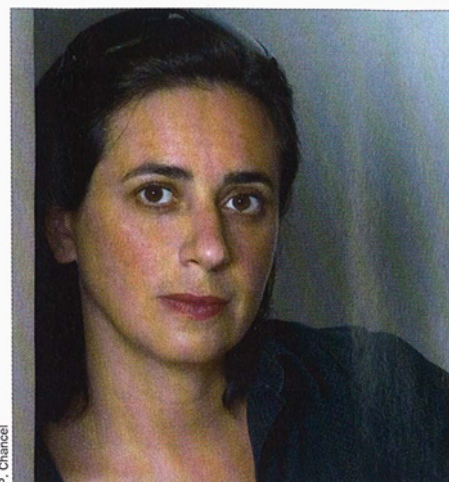
Actualité têtes d'affiche

LA RÉVÉLATION

Elle porte loin le design français

C'est une des architectes designers françaises les plus hype du moment, mais son nom est encore méconnu dans l'Hexagone. Voilà qui devrait changer avec l'ouverture imminente du restaurant Le Germain, dernier-né de l'empire Costes, rue de Bucy, à Paris. « *J'ai voulu revisiter les codes classiques du bistrot et prendre des risques dans l'association de couleurs, de matériaux* », précise India Mahdavi, qui signe son premier établissement parisien. Puis, à partir du 23 avril, elle exposera à La Galerie de Pierre Bergé & Associés de Bruxelles les multiples versions de son best-seller : le tabouret Bishop en forme de pion d'échiquier qui orne la plupart de ses intérieurs. Enfin, en mai, l'artiste achèvera la rénovation de l'hôtel Monte-Carlo Beach, joyau de la Société des bains de mer. Programme chargé pour cette quadragénaire cosmopolite, proche de Marjane Satrapi, l'auteure de la BD *Persepolis*.

Née à Téhéran d'une mère anglo-égyptienne et d'un père iranien, India Mahdavi a grandi aux Etats-Unis et à Vence. Depuis 2003, cette discrète mère de famille a ouvert un showroom dans le VII^e arrondissement de Paris. Mais ses réalisations poussent partout : une boîte de nuit à Manhattan, un hôtel à Mexico, un restaurant à Hong-kong, des résidences privées dans le désert égyptien, en Espagne et à Sydney. « *Je travaille de façon instinctive, visuelle, avec*



■ India Mahdavi, 46 ans, architecte designer

■ **Son parcours** : après l'Ecole des beaux-arts de Paris et celle des arts visuels de New York, India Mahdavi a été directrice chez Christian Liaigre, puis a fondé son agence en 1999.

■ **Ses atouts** : une renommée internationale et un style éclectique.

■ **Son défi** : redessiner l'intérieur des avions de la compagnie américaine NetJets, spécialiste de l'aviation d'affaires.

l'idée de raconter une histoire, de ne jamais faire deux fois la même chose », explique-t-elle. Cette fan de Philippe Starck a aussi participé à la rénovation de la Rinascente, le célèbre grand magasin milanais, et multiplié les collaborations avec les marques : une cuillère pour la maison de champagne Ruinart, des packagings pour son concurrent Boizel, de la vaisselle pour les porcelaines Bernardaud. Autant de références qui en font l'une des principales représentantes de cette *French touch* qui s'exporte si bien. **D. B.**

india mahdavi

show room # 3

A 3 rue las cases 75007 paris

T +33 1 45 55 67 67

F +33 1 45 55 67 77

—

E showroom@indiamahdavi.com

—

OPEN

monday: 10am-1pm, 2pm-7pm

tuesday to Friday: 10am -7pm

saturday: 11am -7pm

show room # 19

A 19 rue las cases 75007 paris

T +33 1 45 55 88 88

T +33 1 45 50 11 21

—

E accessoires@indiamahdavi.com

—

OPEN

monday to saturday: 11am -7pm

studio

A 5 rue las cases 75007 paris

T +33 1 45 51 63 89

F +33 1 45 51 38 16

—

E studio@indiamahdavi.com

—

press

A 5 rue las cases 75007 paris

T +33 1 45 51 63 89

F +33 1 45 51 38 16

—

E press@indiamahdavi.com

—